

# ZEMĚMĚŘICKÝ ÚŘAD

Pod sídlištěm 9, 182 11 Praha 8  
P. O. Box 21

Městský úřad Nýřany  
Benešova třída 295  
330 23 Nýřany  
ID datové schr.: 8hrbtcq

VÁŠ DOPIS ZN. / ZE DNE

NAŠE ZNAČKA

VYŘIZUJE / TELEFON

V PRAZE DNE

ZÚ-00066/2018 -  
13600

Mgr. Jan Koubek  
377162122

8. 1. 2018

## **Věc: Oznámení o výkonu topografických prací pro aktualizaci ZABAGED® v r. 2018**

**Zeměměřický úřad** (dále jen „ZÚ“) je organizační složkou státu a vykonává na základě § 3a písm. e) zákona č. 359/1992 Sb., o zeměměřických a katastrálních orgánech správu Základní báze geografických dat České republiky (ZABAGED®). Správa ZABAGED® je podle § 4 písm. e) zákona č. 200/1994 Sb. zeměměřickou činností ve veřejném zájmu. Ustanovení § 4a zákona č. 200/1994 vymezuje obsah, správu, užití a rozšiřování dat databáze. Podrobněji určuje předmět a obsah správy databáze formy poskytování a podmínky užití prováděcí vyhláška č. 31/1995.

V souladu s výše uvedenými zákony probíhá plánované terénní topografické šetření pro aktualizaci dat ZABAGED®.

Oznamujeme vám proto, že v rámci plnění úkolů v roce 2018 budou **provádět zaměstnanci ZÚ místní topografické šetření pro obnovu ZABAGED® ve správním obvodu rozšířené působnosti vaší obce**, viz grafická příloha, na území mapových listů ZM 12 - 33 podle kladu Základní mapy měřítko 1 : 50 000.

V souladu s § 6 odst. 4 zákona č. 200/1994 Sb. vás **žádám o předání této informace městským a obecním úřadům působícím ve vymezeném prostoru a o vyvěšení tohoto oznámení na úředních deskách**. Současně vás žádám o **součinnost** v případě, že se na vás, nebo jednotlivé městské nebo obecní úřady, obrátí pověření zaměstnanci ZÚ.

Obsahem místního topografického šetření je prověřit osobně nebo dotazem charakter těch objektů a jejich vlastností, vedených v ZABAGED®, které jsou z jiných zdrojů, využívaných pro aktualizaci, (letecké měřické snímky, ortofoto, data z leteckého laserového skenování, výstupy z jiných informačních systémů veřejné správy, otevřené zdroje informací na Internetu) nejasné, nezřetelné, popř. je nelze zjistit.

Oprávnění ke vstupu do prostorů a k provádění topografických prací prokáží zaměstnanci ZÚ speciálním služebním průkazem ZÚ.

Aktuální obsah ZABAGED® je uveden v Katalogu objektů ZABAGED®, který je uveřejněn na: [http://geoportal.cuzk.cz/Dokumenty/KATALOG\\_OBJEKTU\\_ZABAGED.pdf](http://geoportal.cuzk.cz/Dokumenty/KATALOG_OBJEKTU_ZABAGED.pdf).

Dovolte, abychom vás dále informovali, že právě tato data **ZABAGED®** jsou, podle zákona č. 200/1994 Sb., orgánům státní správy a územní samosprávy, pro výkon v jejich působnosti v územním rozsahu jim příslušném, **poskytována bezplatně**. Více informací o možném bezplatném poskytnutí dalších produktů ZÚ územní samosprávě, jakož i možnost zobrazení všech geografických a kartografických produktů ZÚ, je možné na adrese <http://geoportal.cuzk.cz>. Konkrétní dotazy k poskytování našich dat a služeb lze adresovat na [ZU-obchod@cuzk.cz](mailto:ZU-obchod@cuzk.cz).

Kontaktní osoba ZÚ pro terénní topografické práce:


Mgr. Jan KOUBEK,  
vedoucí Oddělení sběru dat Plzeň  
email: [Jan.Koubek2@cuzk.cz](mailto:Jan.Koubek2@cuzk.cz)  
tel.: 377 162 122  
mobil: 731150 732

Termín topografického šetření:

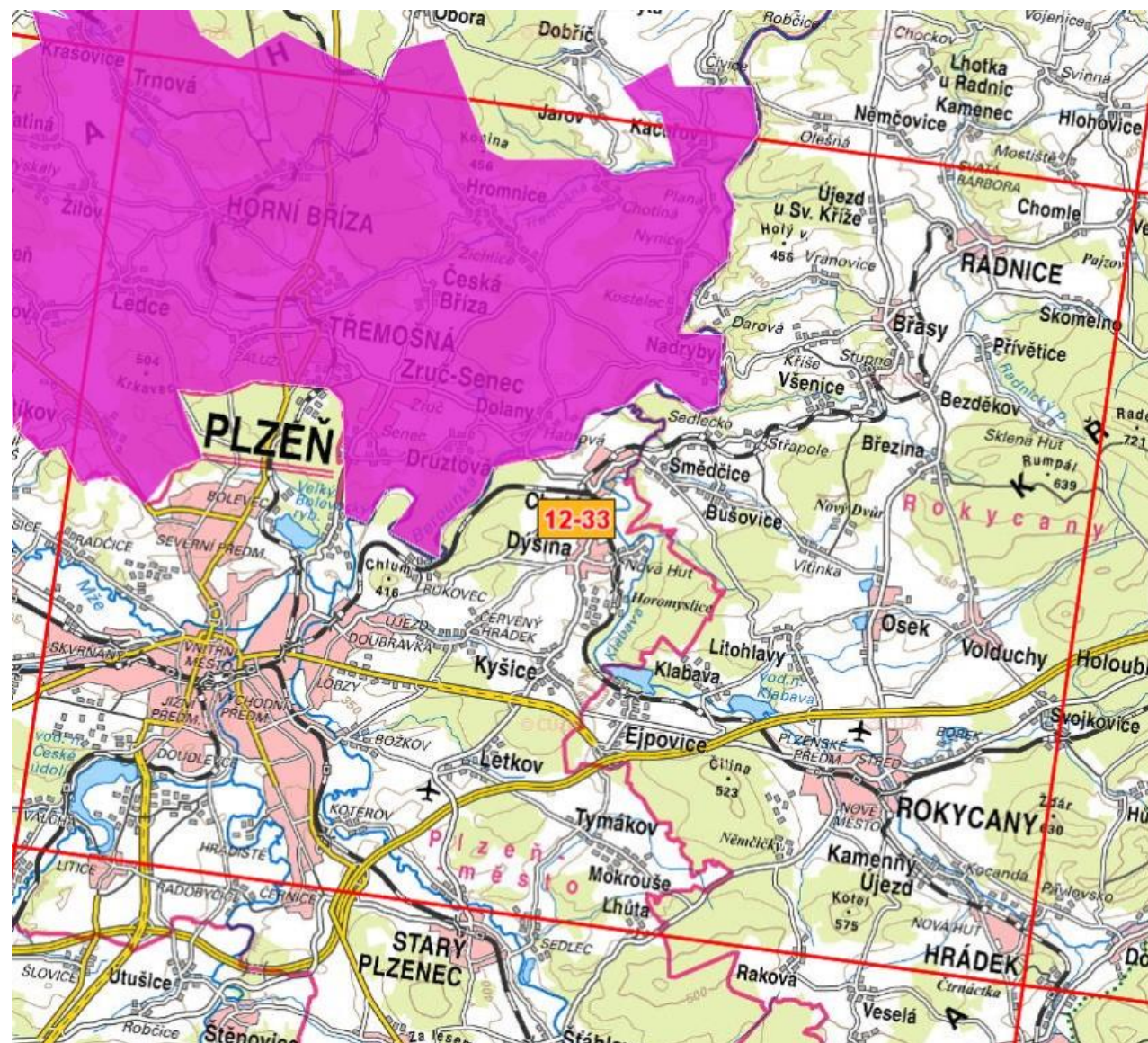
ZM 1233 01 - 03/2018

Přílohy:

1. Vyznačené území aktualizace ZABAGED® ZM 12 – 33
2. Seznam obcí, jejichž celé nebo část území spadá do vymezeného prostoru aktualizace

  
RNDr. Jana Pressová  
ředitelka Odboru ZABAGED

Příloha 1: Vyznačené území aktualizace ZABAGED® ZM 12 – 33



Příloha 2: Seznam obcí, jejichž celé nebo část území spadá do vymezeného prostoru aktualizace

Mapový list	Obec	Typ obce	ORP
1233	Česká Bříza	Obec	Nýřany
1233	Dolany	Obec	Nýřany
1233	Druztová	Obec	Nýřany
1233	Horní Bříza	Město	Nýřany
1233	Hromnice	Obec	Nýřany
1233	Chotíkov	Obec	Nýřany
1233	Kaceřov	Obec	Nýřany
1233	Krašovice	Obec	Nýřany
1233	Ledce	Obec	Nýřany
1233	Nadryby	Obec	Nýřany
1233	Trnová	Obec	Nýřany
1233	Třemošná	Město	Nýřany
1233	Zruč-Senec	Obec	Nýřany
1233	Žilov	Obec	Nýřany